

SEGA™

™

SEGA SATURN

™

Le Manoir des Ames Perdues



COMPACT
disc

INSTRUCTION MANUAL

Oldiesrising.com

TABLE DES MATIERES

Mise en garde contre l'Épilepsie

Installation

Le Manoir

Les Ames du Manoir

Entrer dans le Manoir

Explorer le Manoir

Commencer une Recherche dans le Manoir

Mode de jeu

START

Continue

Les Commandes

Objets Particuliers

Le Journal

La Pièce

Le Briquet

La Montre

La Pierre de la Renaissance

Les Cartes de Tarot

Représentation du tableau des Cartes de Tarot

Manipulation de ton CD Sega Saturn

2

3

4

5

6

7

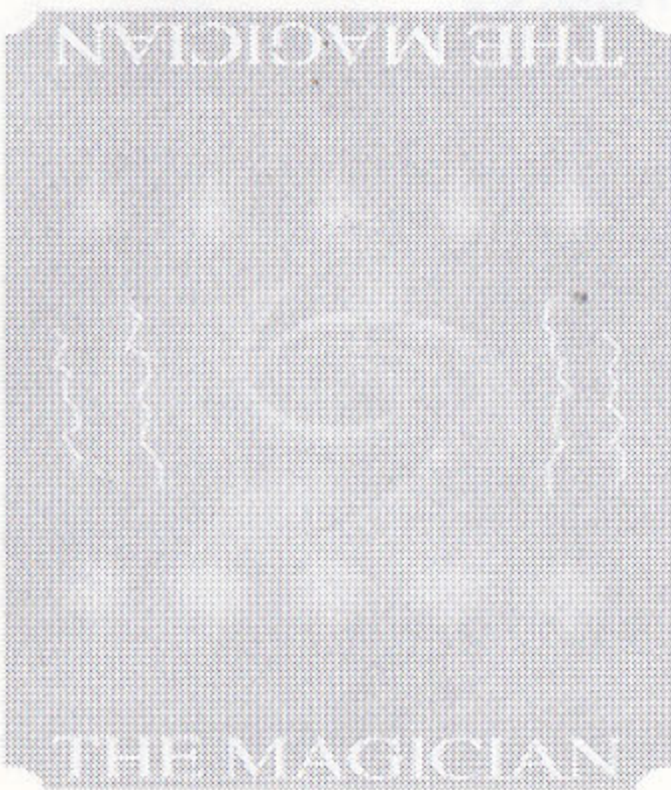
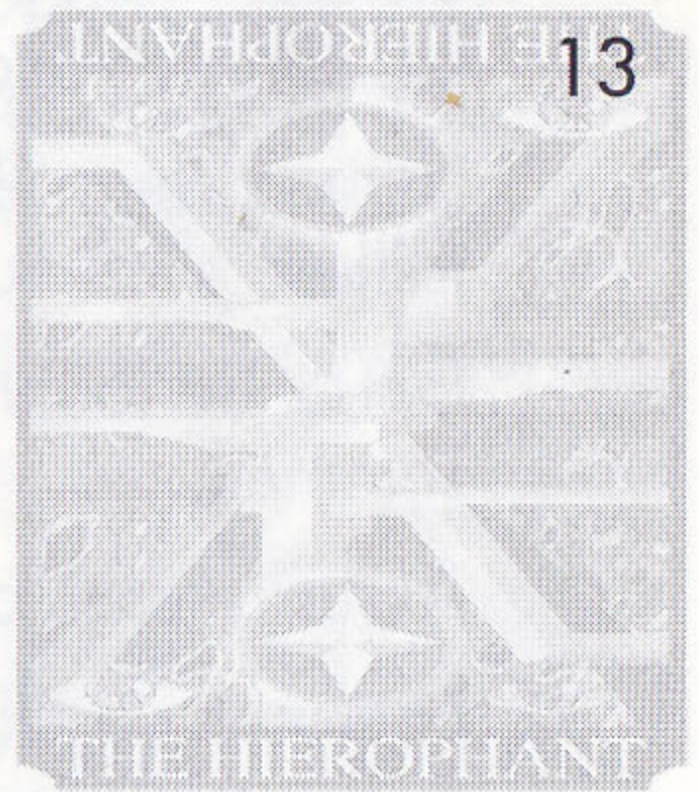
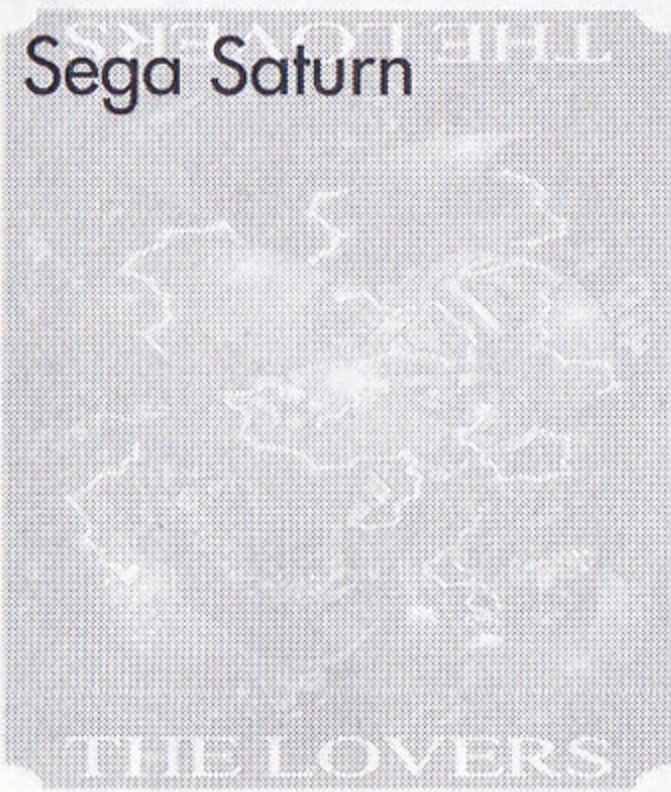
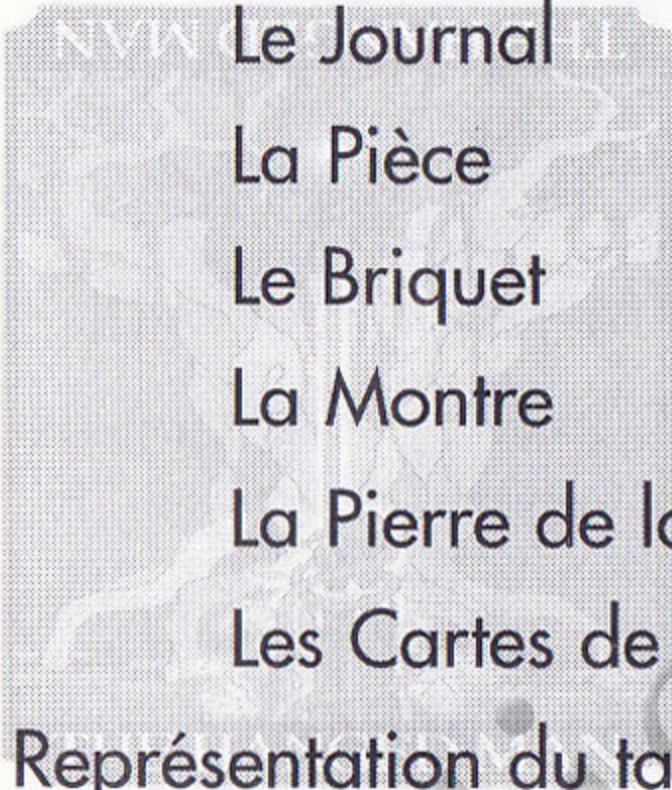
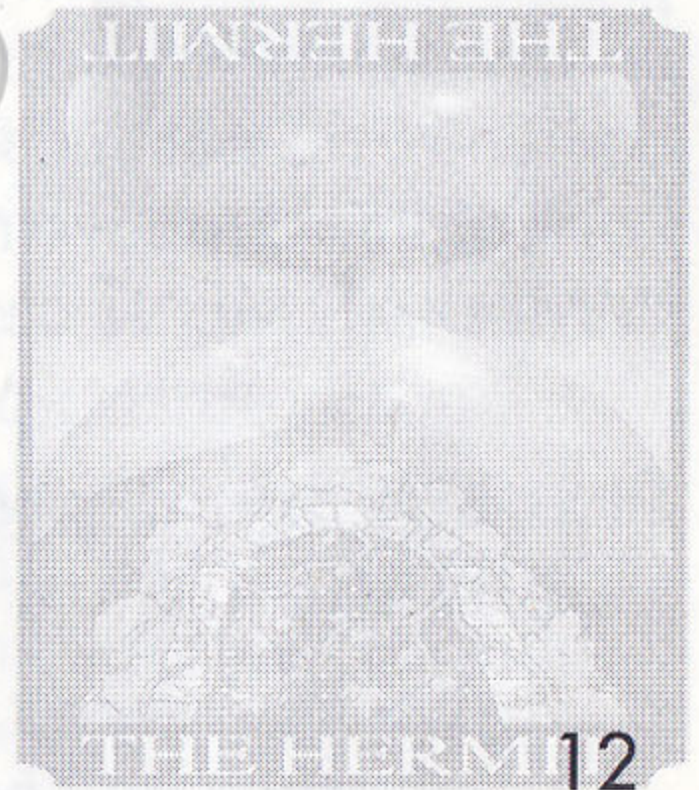
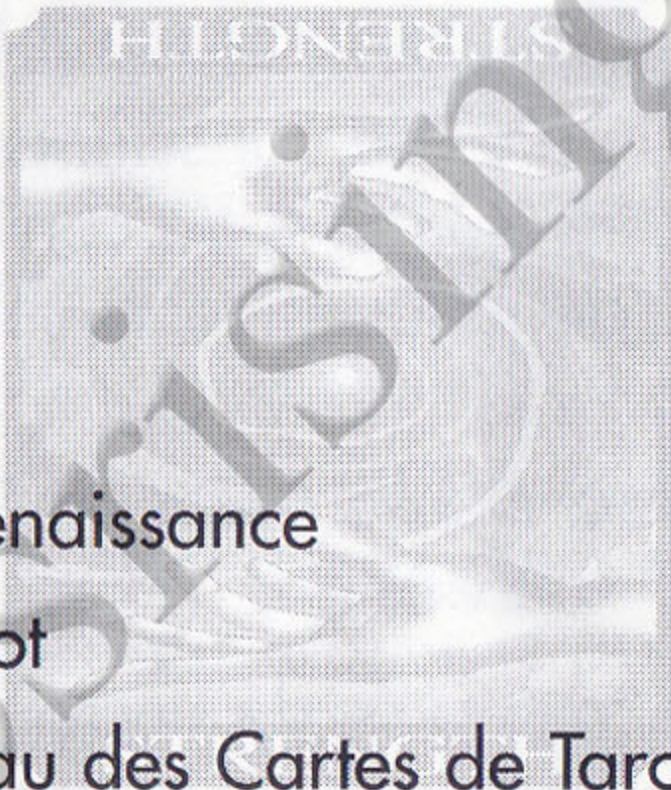
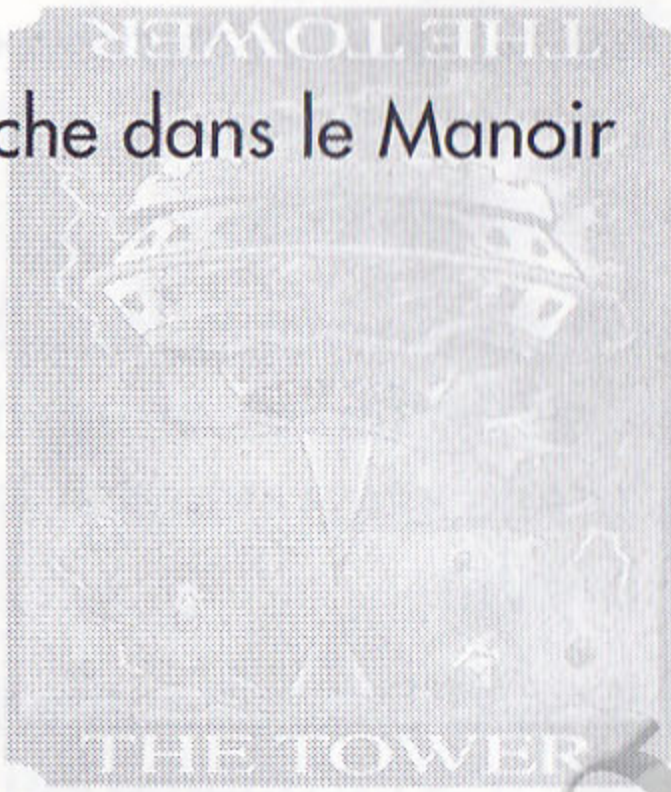
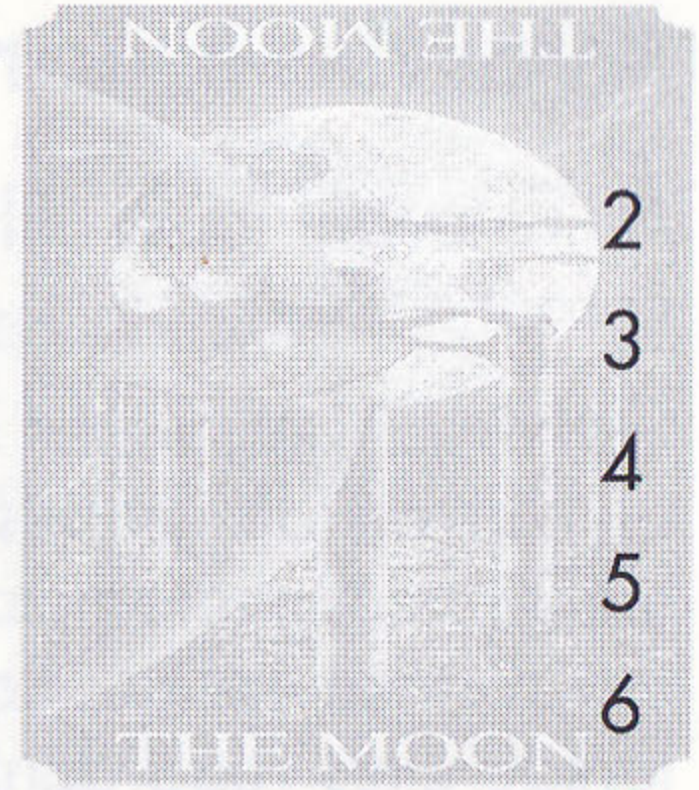
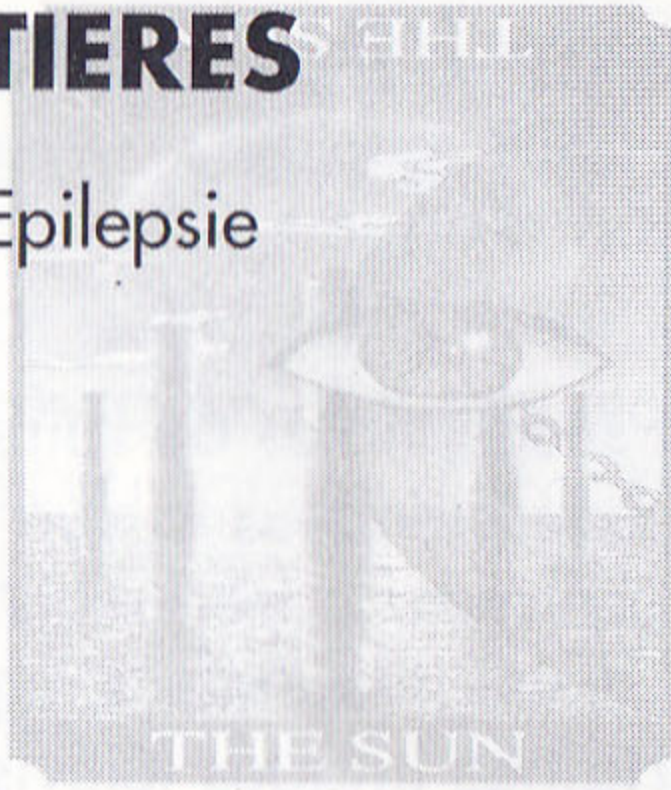
7

8

10

12

13



Avertissement sur l'Épilepsie

À lire avant toute utilisation d'un jeu vidéo par vous-même ou votre enfant.

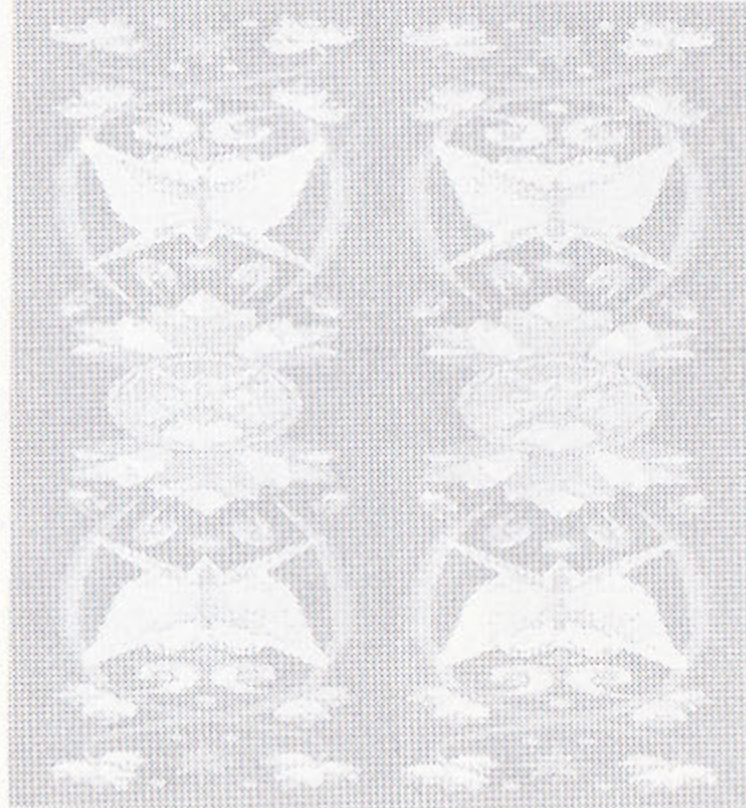
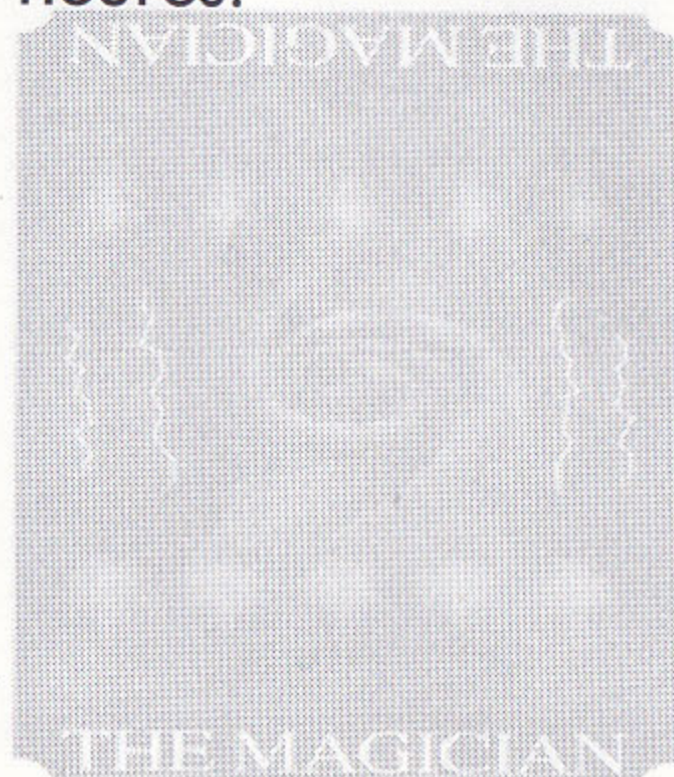
Certaines personnes sont susceptibles de faire des crises d'épilepsie ou d'avoir des pertes de conscience à la vue de certains types de lumières clignotantes ou d'éléments fréquents dans notre environnement quotidien. Ces personnes s'exposent à des crises lorsqu'elles regardent certaines images télévisées ou lorsqu'elles jouent à certains jeux vidéo. Ces phénomènes peuvent apparaître alors même que le sujet n'a pas d'antécédent médical ou n'a jamais été confronté à une crise d'épilepsie.

Si vous-même ou un membre de votre famille avez déjà présenté des symptômes liés à l'épilepsie (crise ou perte de conscience) en présence de stimulations lumineuses, veuillez consulter votre médecin avant toute utilisation.

Nous conseillons aux parents d'être attentifs à leurs enfants lorsqu'ils jouent avec des jeux vidéo. Si vous-même ou votre enfant présentez un des symptômes suivants: vertige, trouble de la vision, contraction des yeux ou des muscles, perte de conscience, trouble de l'orientation, mouvement involontaire ou convulsion, veuillez IMMÉDIATEMENT cesser de jouer et consulter un médecin.

Précautions à prendre dans tous les cas pour l'utilisation d'un jeu vidéo

- Ne vous tenez pas trop près de l'écran. Jouez à bonne distance de l'écran de télévision et aussi loin que le permet le cordon de raccordement.
- Utilisez de préférence les jeux vidéo sur un écran de petite taille.
- Évitez de jouer si vous êtes fatigué ou si vous manquez de sommeil.
- Assurez-vous que vous jouez dans une pièce bien éclairée.
- En cours d'utilisation, faites des pauses de dix à quinze minutes toutes les heures.



Mise en Route : Comment utiliser votre Sega Saturn

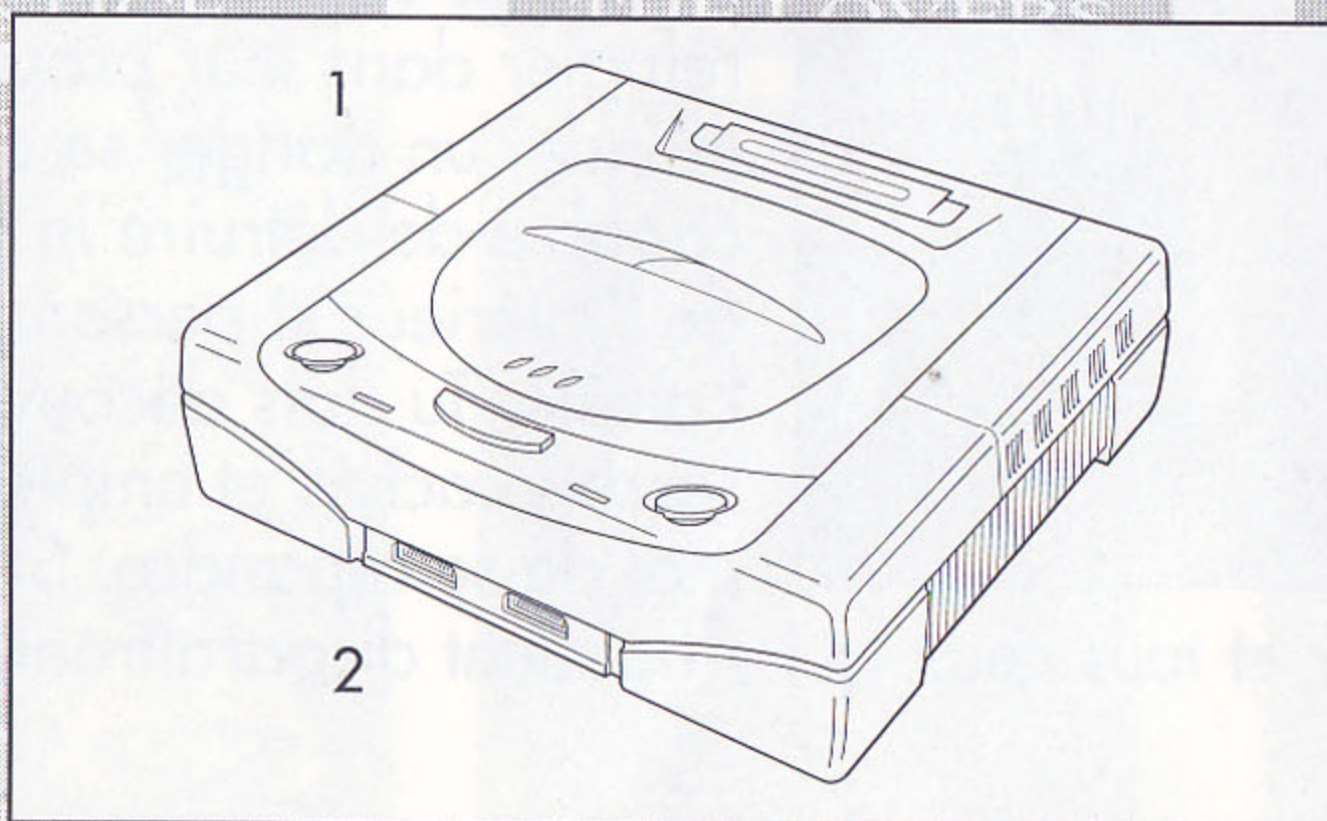
Vous ne pouvez utiliser ce CD-ROM que sur la Sega Saturn.
N'essayez pas de l'utiliser dans un autre lecteur CD ; vous risqueriez de causer des dommages au casque d'écoute et aux enceintes.

1. Installez votre console Sega Saturn en procédant comme il est indiqué dans le Mode d'emploi de la Sega Saturn. Branchez la manette 1.
2. Placez le CD-ROM Sega Saturn avec son étiquette tournée vers le haut dans le compartiment du lecteur CD, puis refermez la porte du lecteur.
3. Appuyez sur le bouton Power pour charger le jeu. Le jeu commence après l'écran du logo Sega Saturn. Si rien n'apparaît, éteignez la console et assurez-vous qu'elle est correctement installée.
4. Pour arrêter un jeu en cours ou lorsque le jeu est terminé et que vous désirez le recommencer, appuyez sur le bouton Reset de la console Sega Saturn ; vous revenez alors à l'écran-titre du jeu. Pour revenir au panneau de commande, appuyez en même temps sur les boutons A, B, C et Start à n'importe quel moment.
5. Si vous allumez la console alors qu'il n'y a pas de disque dans le lecteur, l'écran du panneau de commande Audio CD Control apparaît. Pour jouer, mettez un CD Sega Saturn dans le lecteur, amenez le curseur sur le bouton supérieur gauche du panneau de commande à l'aide du bouton D et appuyez sur Start. Les écrans d'ouverture du jeu apparaissent alors.

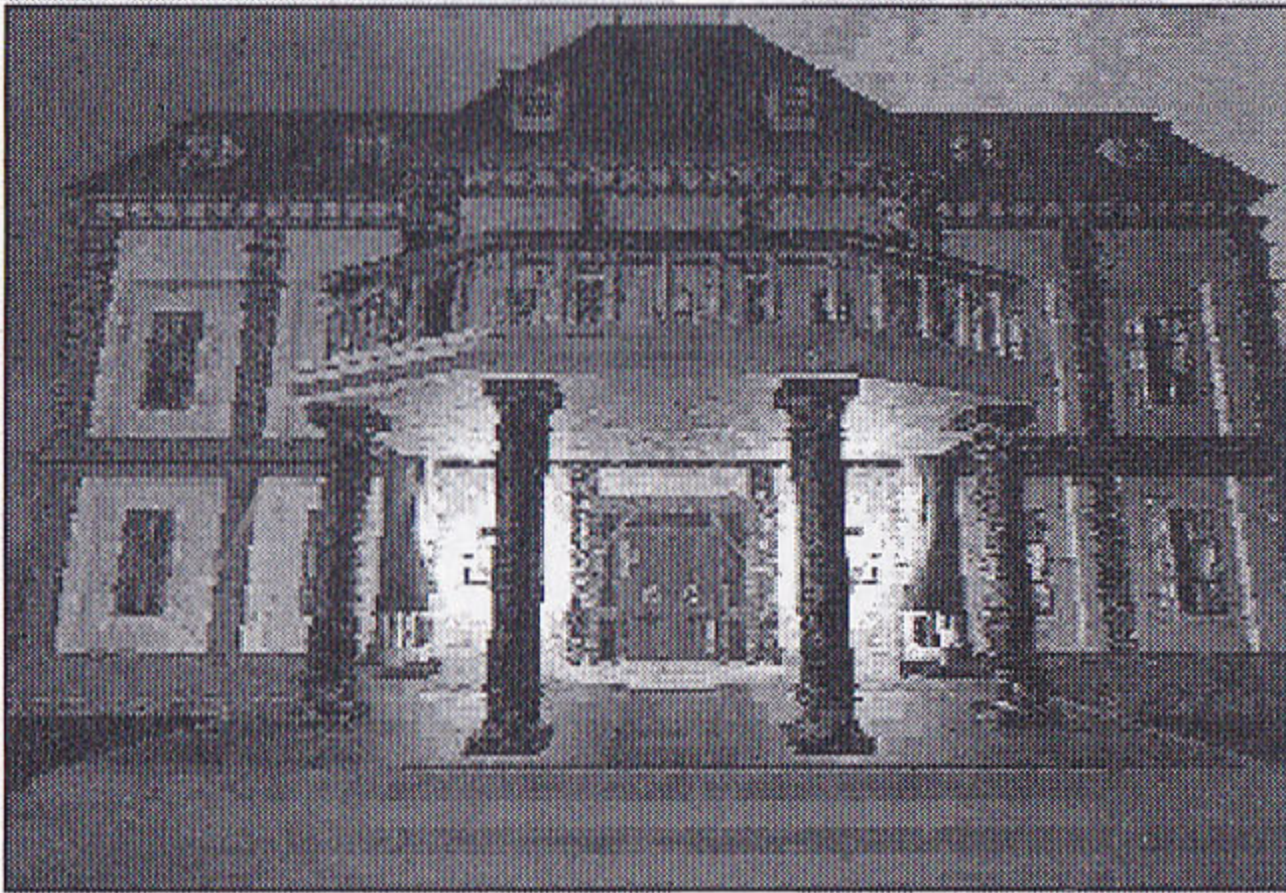
Important: Votre CD-ROM Sega Saturn contient un code de sécurité autorisant sa lecture. Gardez-le propre et manipulez-le avec précautions. Si vous ne parvenez pas à le lire sur votre Sega Saturn, retirez-le et essuyez-le soigneusement dans un mouvement droit depuis le centre vers le bord.

① Console Sega Saturn

② Manette 1

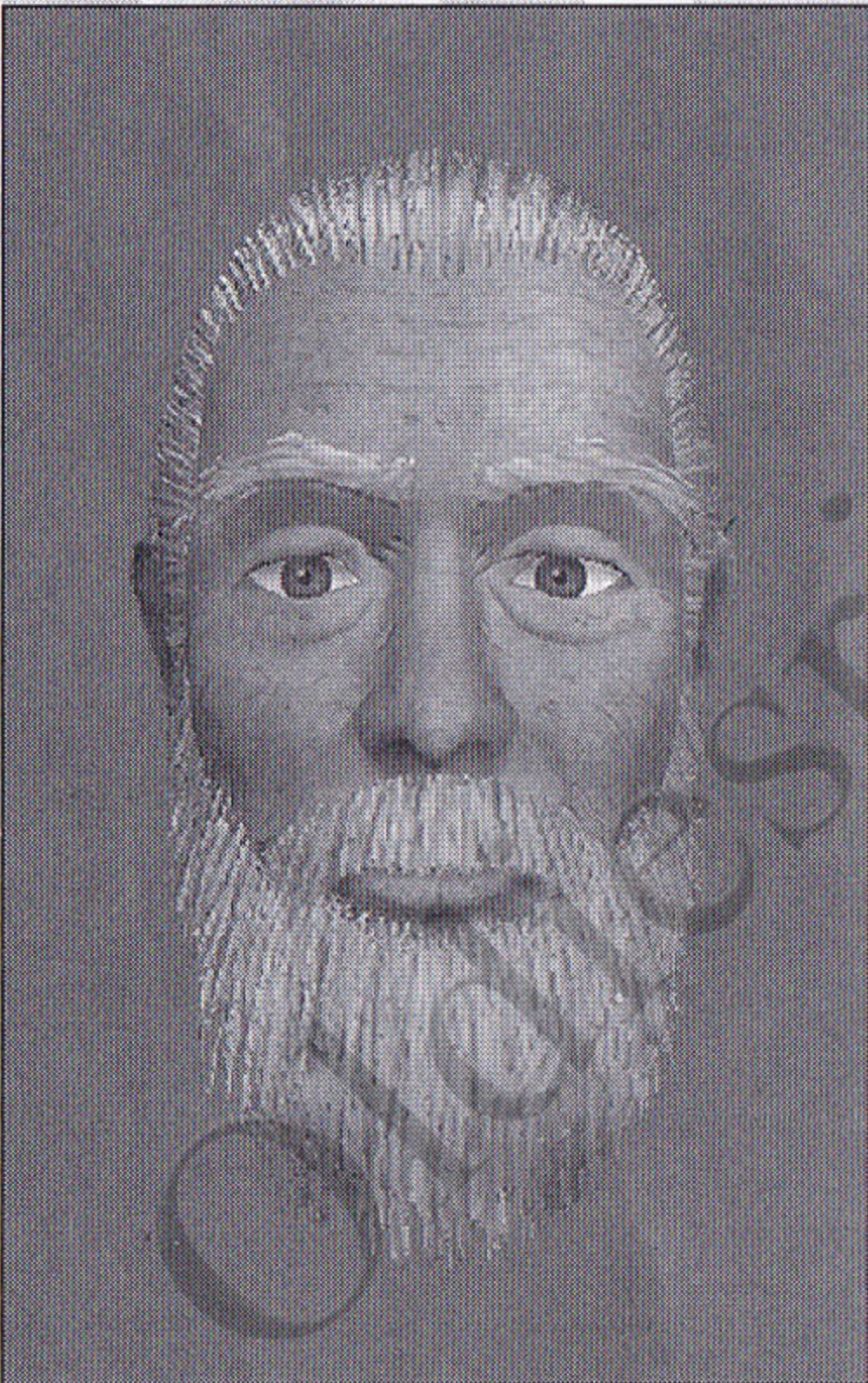


LE MANOIR



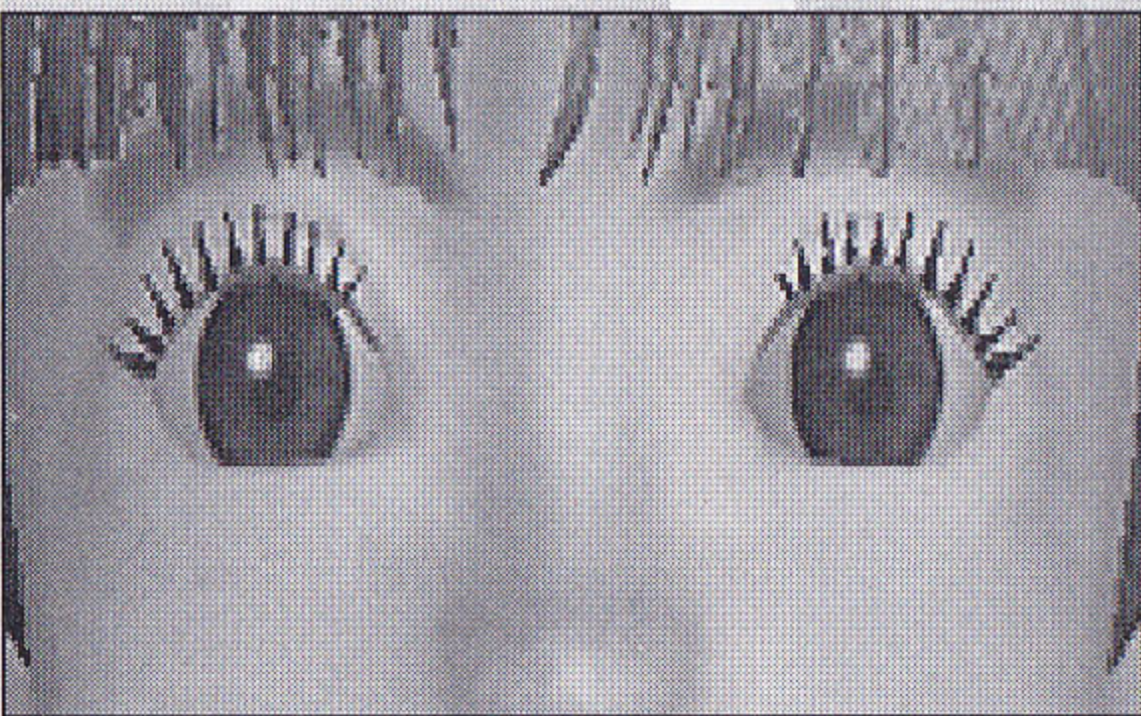
Le manoir apparaît doucement en se détachant du ciel nocturne, alors que la pleine lune disparaît pour quelques instants, derrière un nuage passant. Lorsque le vent pousse doucement le nuage, la lune réapparaît ...couleur rouge-sang!

Des évènements inhabituels se produisent, des évènements qui peuvent révéler la face "cachée" du Manoir mystérieux.



Dans le personnage de JUN (le joueur), tu as été appelé par Elder, l'Ancien du Manoir, qui est inquiet et qui a une prémonition sinistre sur ce qu'il pourrait se passer. Elder t'a demandé de vérifier ces évènements étranges avec un autre résident, Mike.

Elder a fait appel à toi car il sait que tu as des pouvoirs spéciaux. Tu es capable de voir les âmes en forme de papillons de ceux qui habitent dans le Manoir et de leur parler pour obtenir des indices, afin de révéler la face cachée du Manoir. Tu es le seul qui peut comprendre les résidents, ceux qui sont venus se réfugier pour échapper aux réalités du monde extérieur.



Mais même ici, où les résidents peuvent s'offrir la liberté de se réfugier dans leur propre monde, un danger se cache, capable de détruire le Manoir de l'intérieur si personne ne l'arrête. Tu dois découvrir les secrets cachés et empêcher le mal de se répandre. Si tu échoues, le Manoir et tous ceux qui y habitent disparaîtront, avec tes rêves.

THE EMPEROR

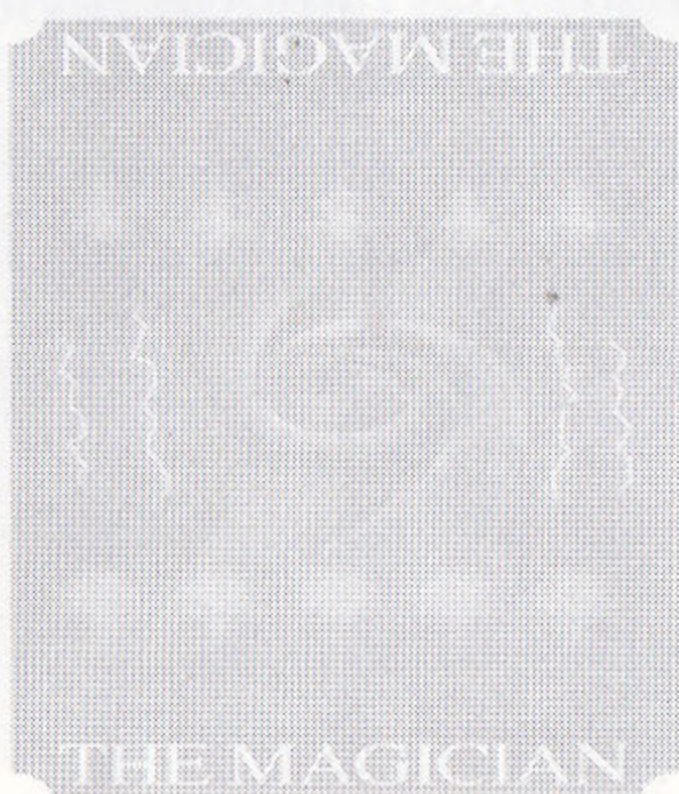
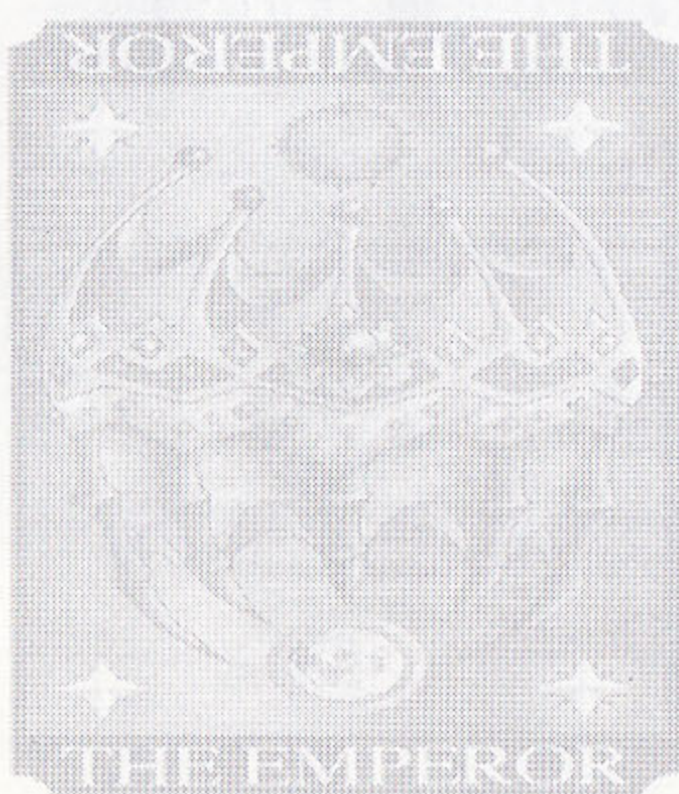
THE MAGICIAN

LES AMES DU MANOIR



Les Ames du Manoir ont toutes choisi de se retirer de la société humaine pour vivre dans leur propre monde imaginaire. Elles ont changé leur forme humaine en papillon, tout en conservant la conscience d'un humain. Dans le personnage de JUN/le joueur, toi aussi tu es résident au Manoir et tu as la même forme de papillon que les autres. Tu as la capacité supplémentaire de voir la personne qu'elles étaient auparavant. A cause du manque de contact avec le monde extérieur, chaque personnage est devenu légèrement introverti et leur personnalité se voit clairement dans le style de leur chambre. Tu verras sûrement des personnes très originales dans le Manoir!

Comme les papillons, elles sont fragiles et sensibles. Fais attention de ne pas les mettre en colère ou de les effrayer - mais souviens-toi que tu as besoin de leur aide pour découvrir la vérité sur les étranges évènements.



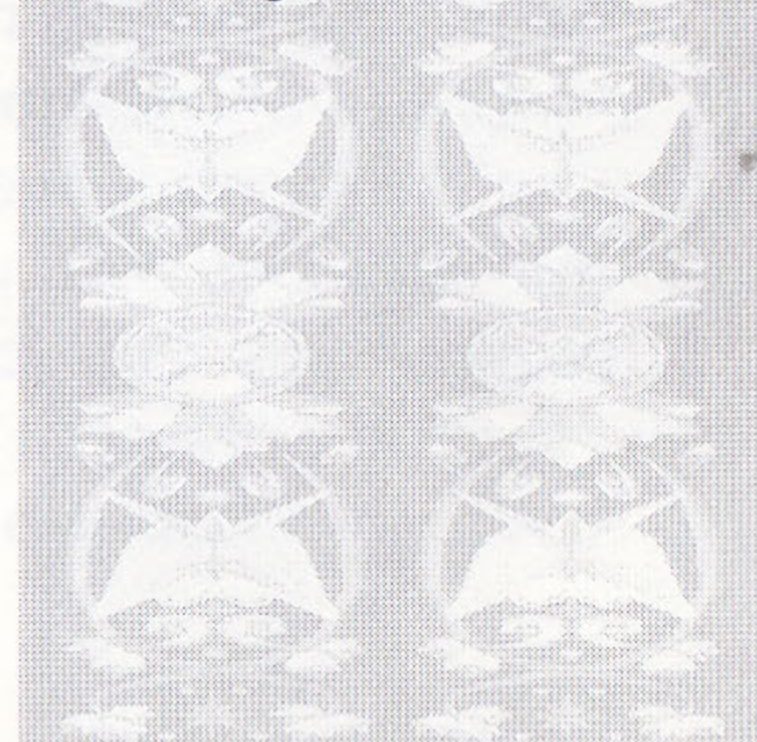
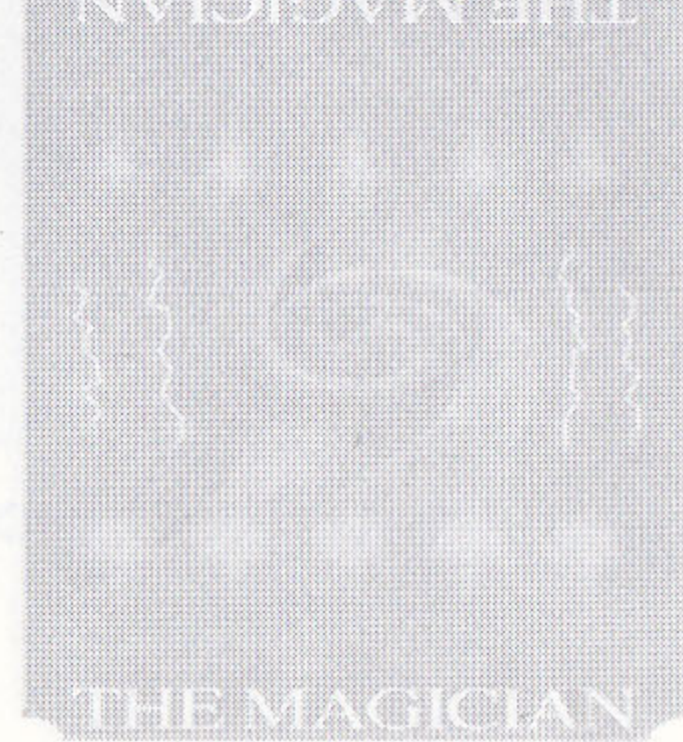
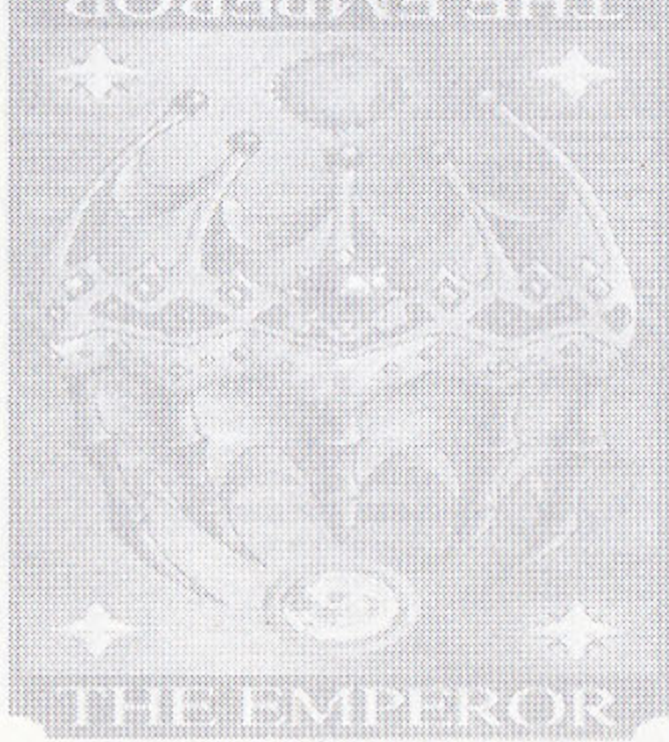
ENTRER DANS LE MANOIR



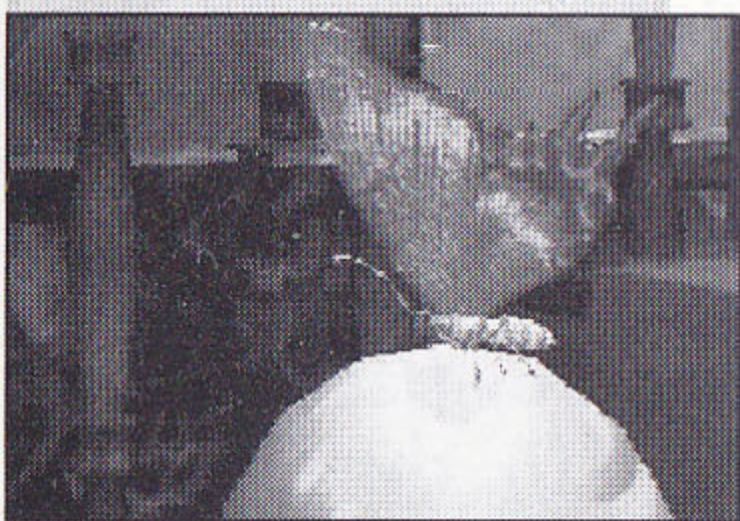
Tu es libre d'explorer le Manoir, d'entrer dans les chambres des Ames et de parler avec elles. Mike, une des Ames de la maison, t'accompagnera dans tes voyages. Vous rencontrerez beaucoup d'âmes perdues avant de trouver celle que vous cherchez. Cherchez partout! Etudiez tout en détail!

Ecoute bien les Ames lorsqu'elles te posent des questions. Réfléchis avant d'utiliser la manette pour répondre à leurs questions. C'est très important parce que tes réponses à leurs questions affecteront le déroulement de tes voyages et de tes recherches. (Mike est un personnage très volontaire qui n'est pas toujours d'accord avec toi! Utilise ton jugement personnel pour influencer l'action). Mais souviens-toi que tu auras besoin de toute l'aide qui t'est offerte pour réussir!!

Utilise le Bouton Directionnel (Bouton-D) pour te déplacer dans la maison. Appuie en HAUT pour avancer; à GAUCHE ou à DROITE pour te déplacer dans l'une de ces directions. Si tu te trouves en face d'un objet, appuie en HAUT deux fois pour le ramasser. (Si l'objet ne peut pas être ramassé l'image revient à l'image normale).



EXPLORER LE MANOIR

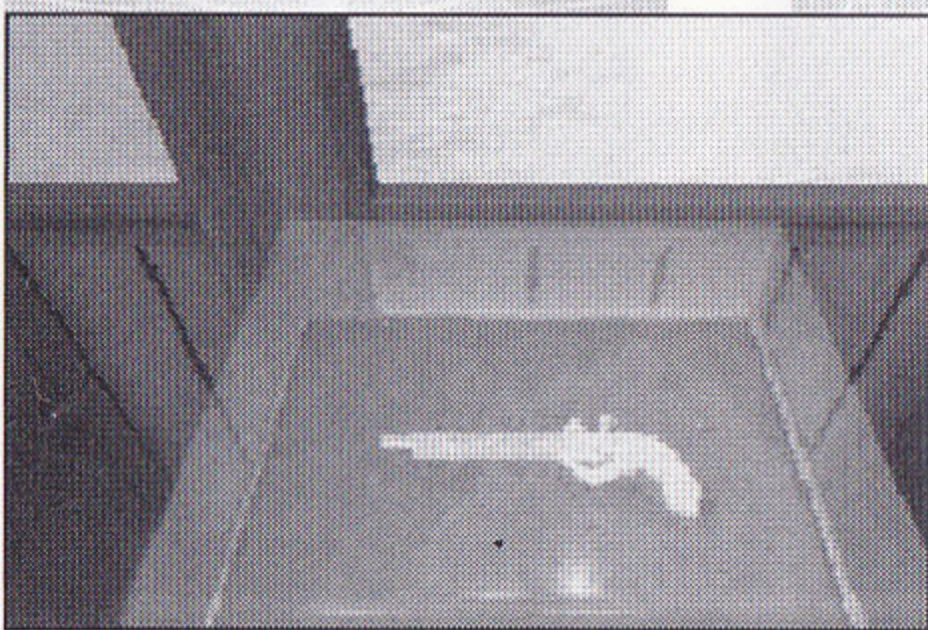


Après avoir allumé ta SEGA SATURN, le logo Sega apparaît, suivi par les écrans d'introduction. Appuie sur "START" et l'écran de titre "Le Manoir des Ames Perdues" apparaîtra avec les options suivantes:

MODE DE JEU

START

CONTINUE



MODE DE JEU

Utilise le Bouton-D pour sélectionner MODE DE JEU. Avec les boutons A ou C, choisis entre le MODE NORMAL ou le MODE FACILE. Clique sur bouton A, B ou C pour revenir au Menu Principal.

MODE FACILE

L'icône de la manette est affiché en bas, à droite de l'écran, comme un message-guide pour t'aider à choisir ta réponse: OUI (Bouton A); NON (Bouton C); OBJET (Bouton X pour afficher, Bouton-D pour choisir, puis Bouton A pour offrir un objet que tu portes).

MODE NORMAL

Le personnage à qui tu t'adresses apparaît sur l'écran. Il n'y a pas d'icône de manette pour t'aider à savoir quand tu dois répondre/réagir. Il faut que tu écoutes attentivement les conversations pour savoir quand répondre. Tes réponses sont: OUI (Bouton A); NON (Bouton C); OBJET (Bouton X pour afficher, Bouton-D pour choisir, puis Bouton A pour offrir un objet que tu portes).

Si tu ne réponds pas à une question dans un délai de 5 secondes, il peut y avoir plusieurs conséquences! Bien souvent, cela est considéré comme une réponse négative, NON, mais il peut y avoir des conséquences plus dramatiques, qui affecteront le déroulement de la conversation et de la recherchepas toujours pour le mieux!!

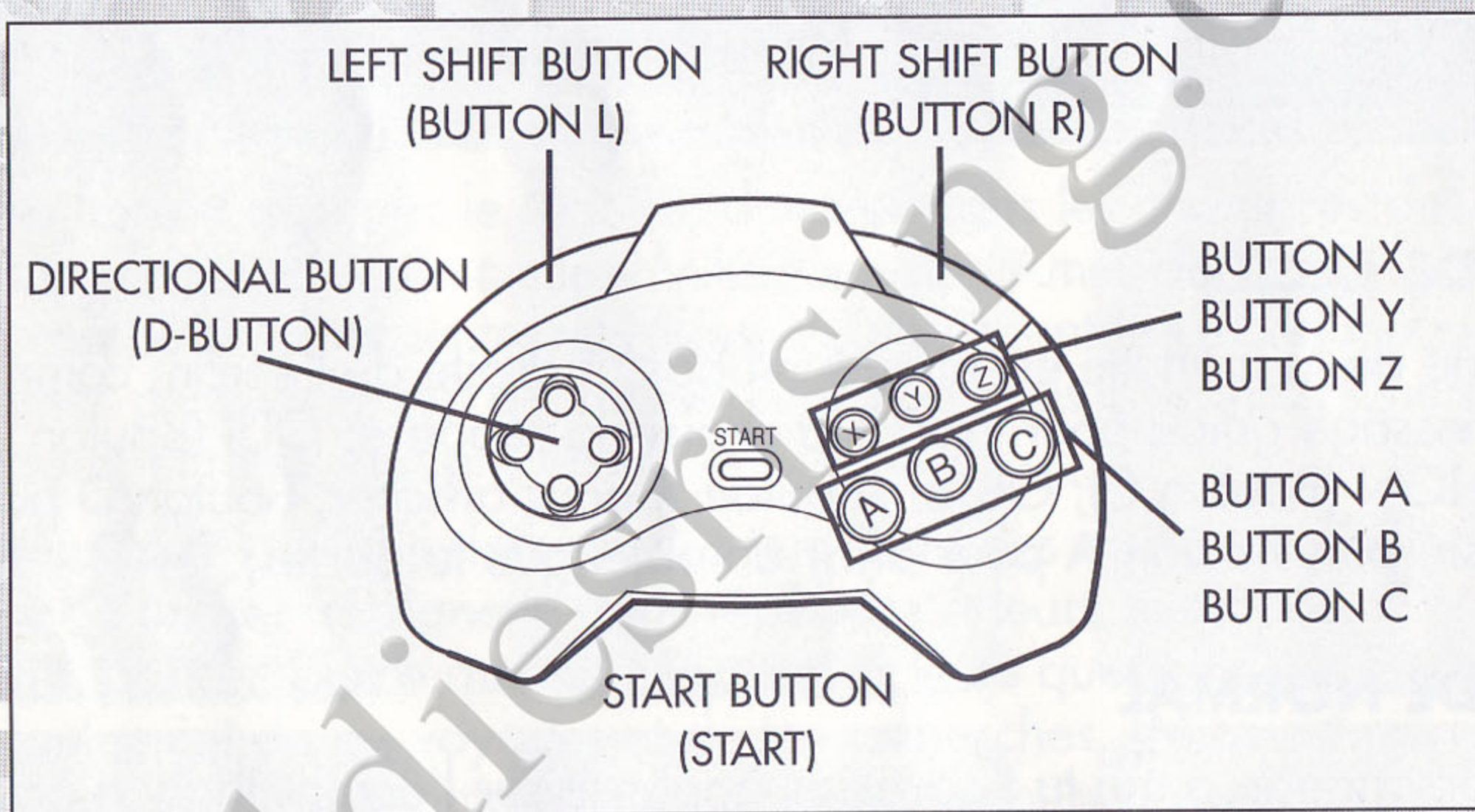
START

Si c'est la première fois que tu viens au Manoir, choisis "START" et le jeu commencera.

CONTINUE

Si tu es déjà venu au Manoir, et que tu as sauvegardé des Recherches précédentes dans ton Journal (voir p. 10), choisis CONTINUE. Les chiffres 1, 2 ou 3 apparaîtront pour indiquer les trois pages où tu pourrais avoir sauvegardé une recherche. Choisis un numéro de page où tu as sauvegardé tes Recherches précédentes et le jeu reprendra à partir de là.

LES COMMANDES



Bouton Directionnel (Bouton-D)

- Déplace le curseur sur l'écran de titre.
- Te permet de te déplacer dans le Manoir.
- Fait défiler la liste des objets que tu portes (appui à GAUCHE ou à DROITE).
- Ouvre le journal (appui en HAUT) et tourne les pages du journal (appui à GAUCHE ou à DROITE).
- Examine et ramasse des objets (appui en HAUT pour faire le gros plan d'un objet et appui encore en HAUT pour le ramasser).
- Répond "NON" aux questions (ou contredit Mike à certains moments de l'histoire)
- Déplacer le Bouton-D (Partir!) après une question, revient au même que répondre "NON".

Bouton START

- Commence le jeu

Bouton A

- Répond "OUI" aux questions, donne une réponse positive ou approuve Mike à certains moments de l'histoire.
- Sauvegarde des Recherches dans le Journal (écrit avec le stylo).
- Donne un objet que tu portes.

Bouton B

- Revient au jeu à partir de la liste des objets.

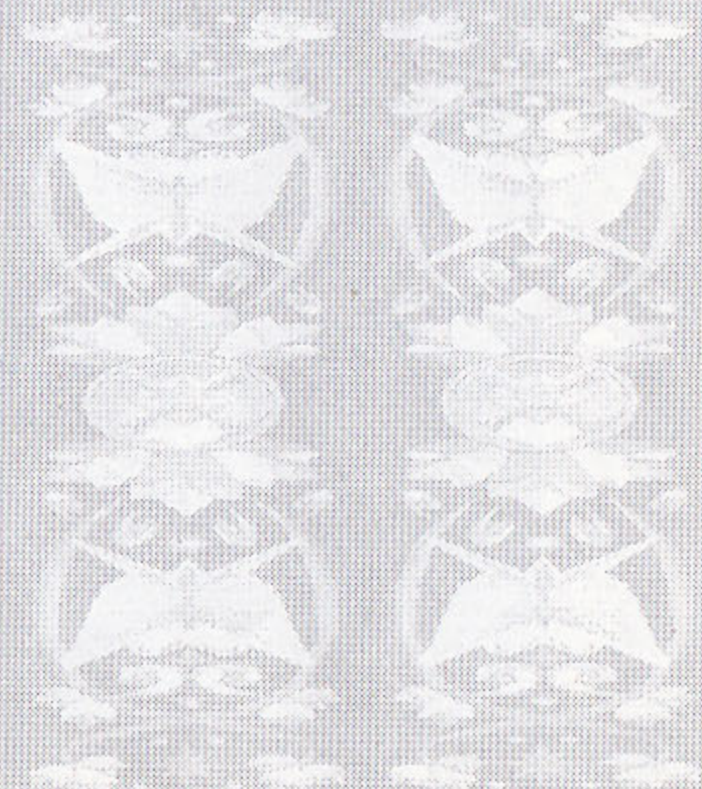
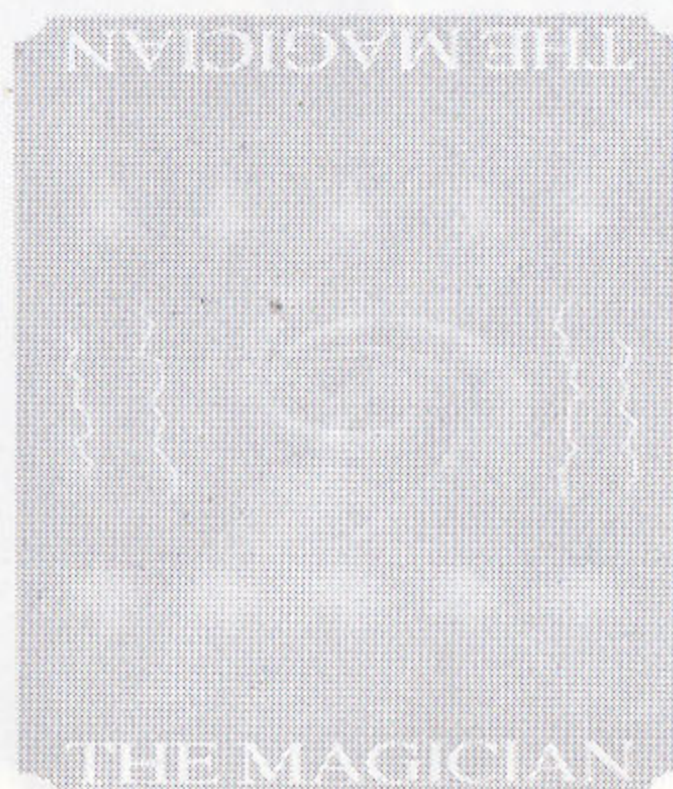
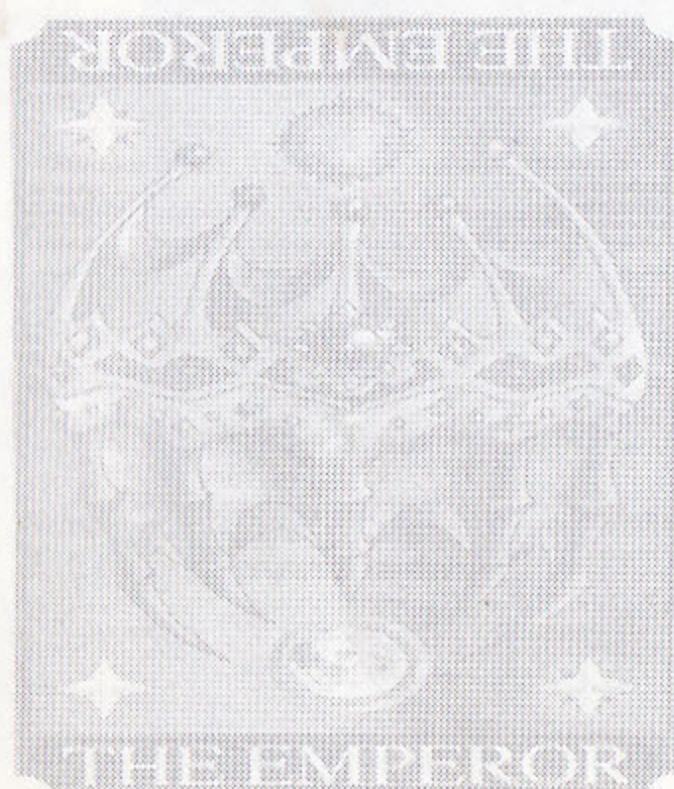
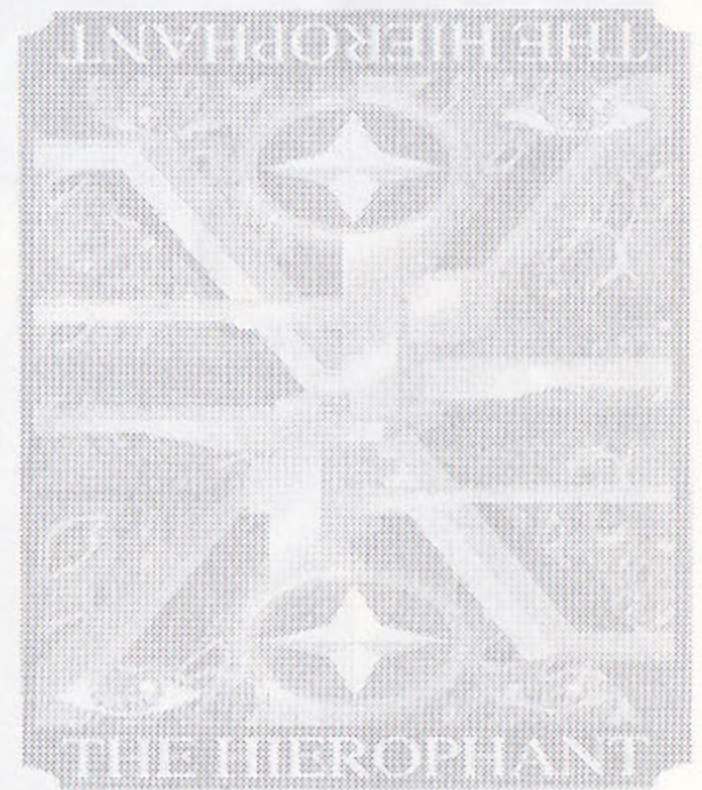
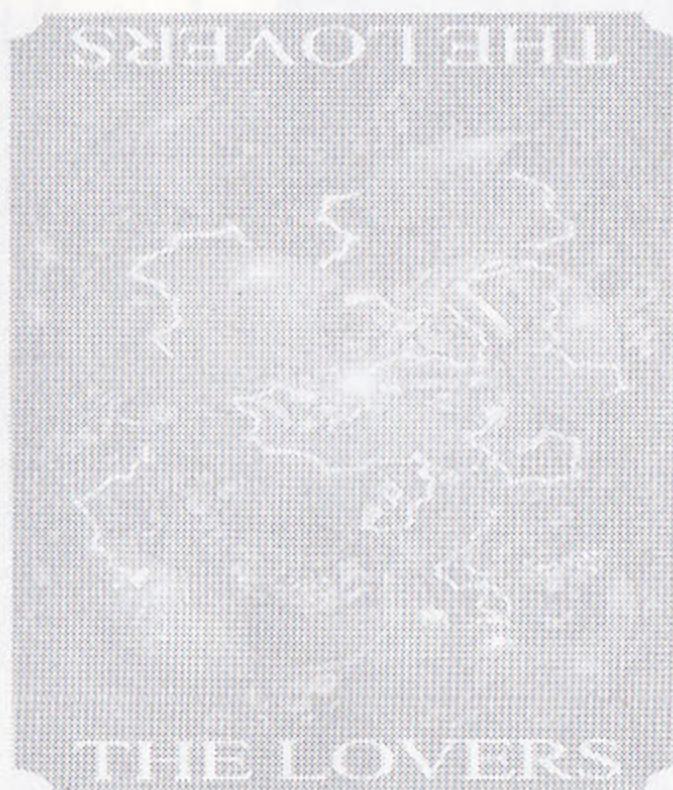
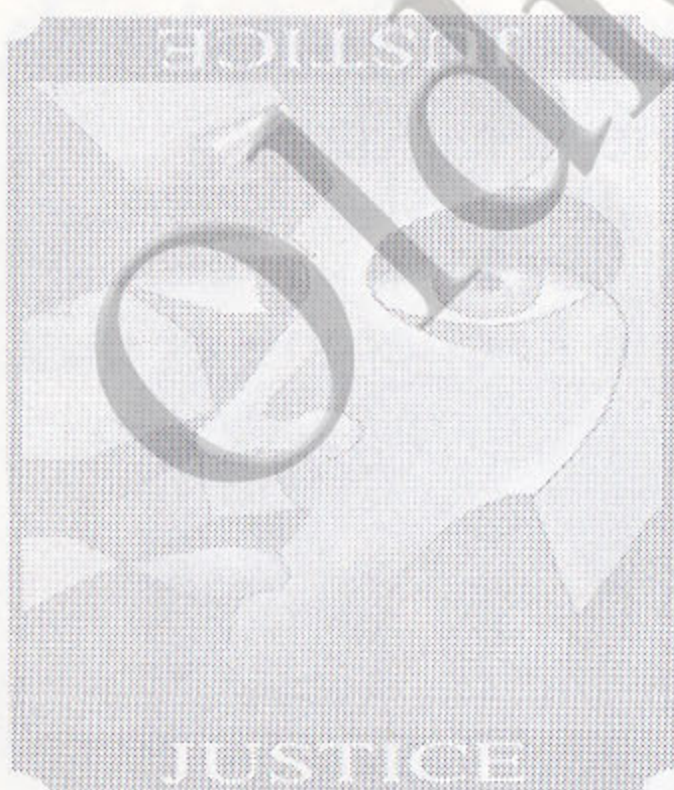
Bouton C

- Répond "NON" aux questions, donne une réponse négative ou contredit Mike à certains moments de l'histoire.
- Déplacer le Bouton-D (partir!) après une question, revient au même que de répondre "NON".

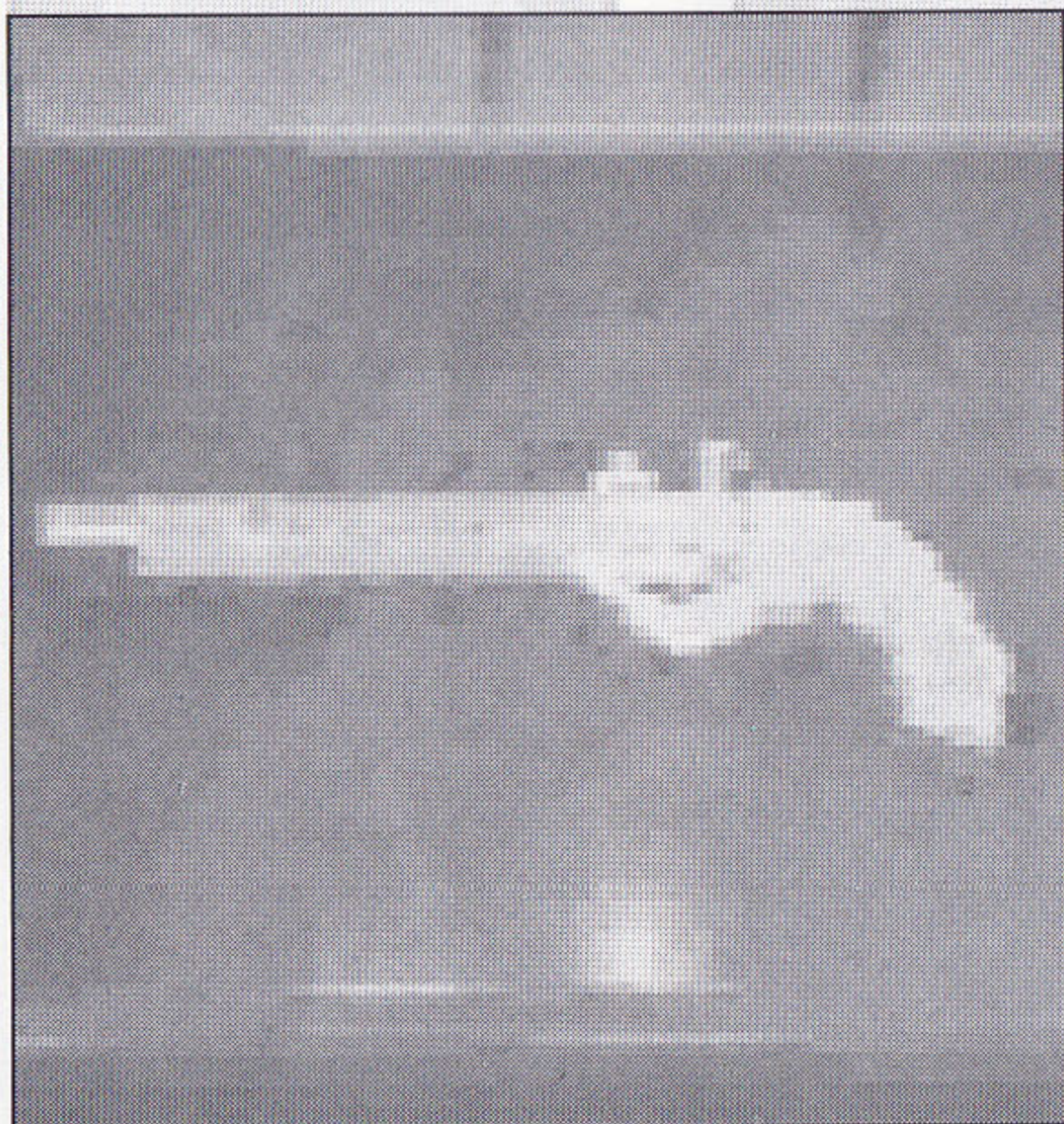
Bouton X

- Affiche les objets que tu portes

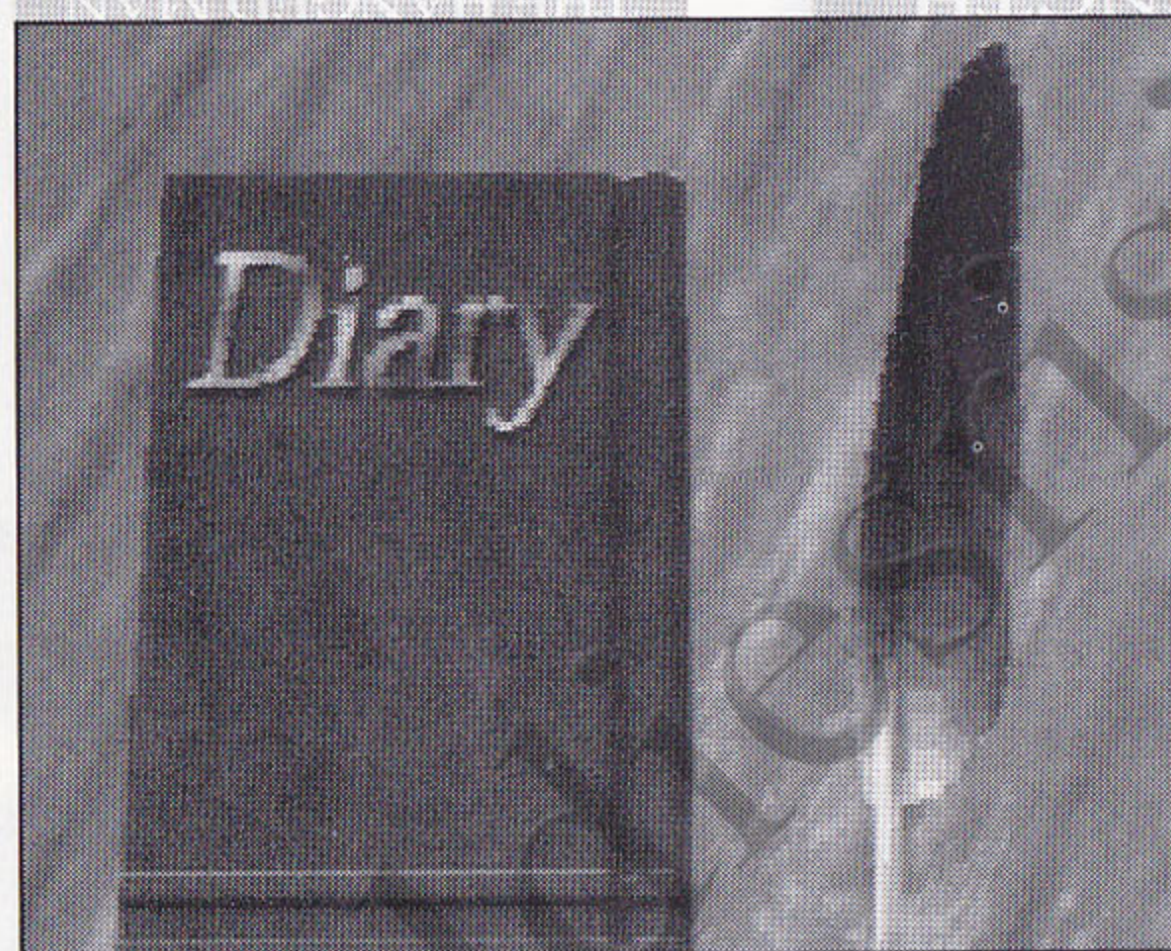
Remarque: Boutons Y, Z, L et R n'ont pas de fonctions dans ce jeu.
Bouton-D en BAS n'a pas de fonction dans ce jeu.



OBJETS PARTICULIERS



Pendant ta recherche dans le Manoir, tu trouveras des objets qui t'aideront vraiment à résoudre le Mystère du Manoir. Une fois que tu as un objet en ta possession, tu peux essayer de t'en servir à n'importe quel moment quand tu rends visite aux différents personnages. Appuie sur le Bouton X pour afficher les objets que tu portes, puis Bouton-D pour faire défiler la liste des objets. Quand tu as trouvé l'objet que tu cherchais, appuie sur Bouton A pour l'utiliser.



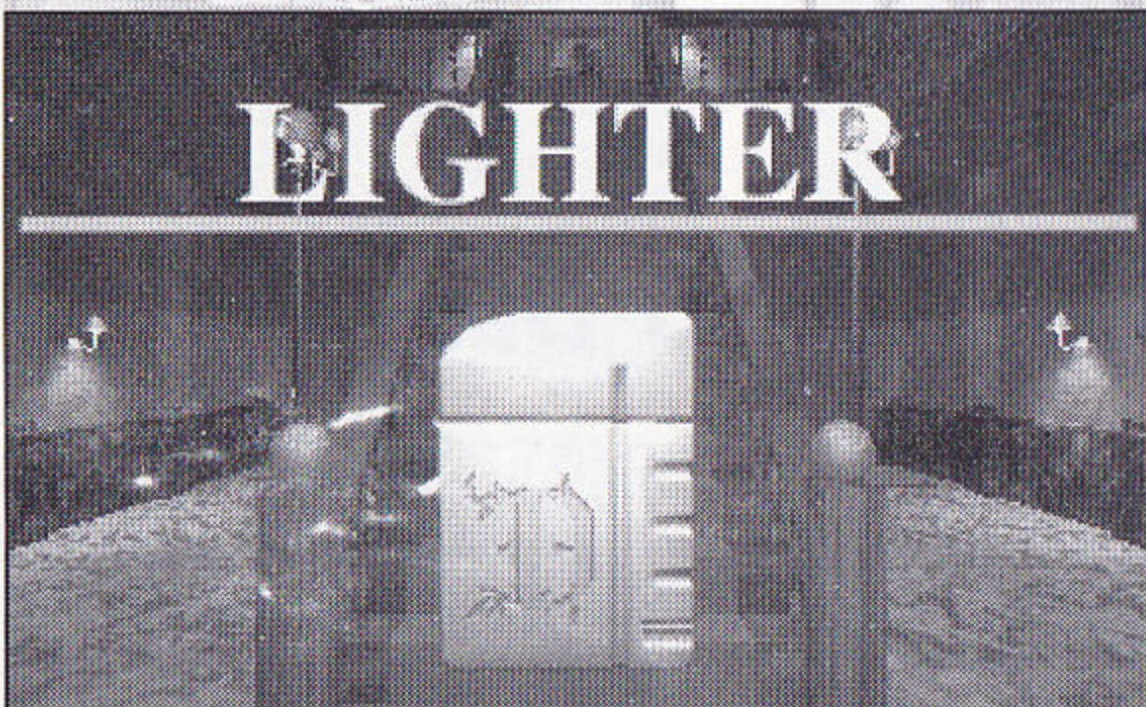
Journal

Le journal est le moyen qui te permet de sauvegarder le jeu. Une fois que tu l'as trouvé, tu peux sauvegarder ta recherche à n'importe quel endroit. Le stylo écrit ton message! Tu peux sauvegarder jusqu'à trois recherches différentes dans ton journal, une Recherche par page. Souviens-toi des numéros des pages.

Remarque: Si tu veux sauvegarder une nouvelle Recherche et que tu as déjà utilisé les trois pages du journal, tu dois sauvegarder la nouvelle Recherche par dessus une ancienne.

Pièce

Cela pourra être utile à certains moments pour acheter des informations



Briquet

Utilise le pour découvrir qui a volé "Le Livre de la Lune".

Montre

Un cadeau de protection, passé d'un ami à un autre.

Pierre de la Renaissance

Cette pierre est utilisée pour arrêter le danger qui te menace et qui menace le Manoir. Mais révélera t-elle un mal encore plus puissant?

Les Cartes de Tarot

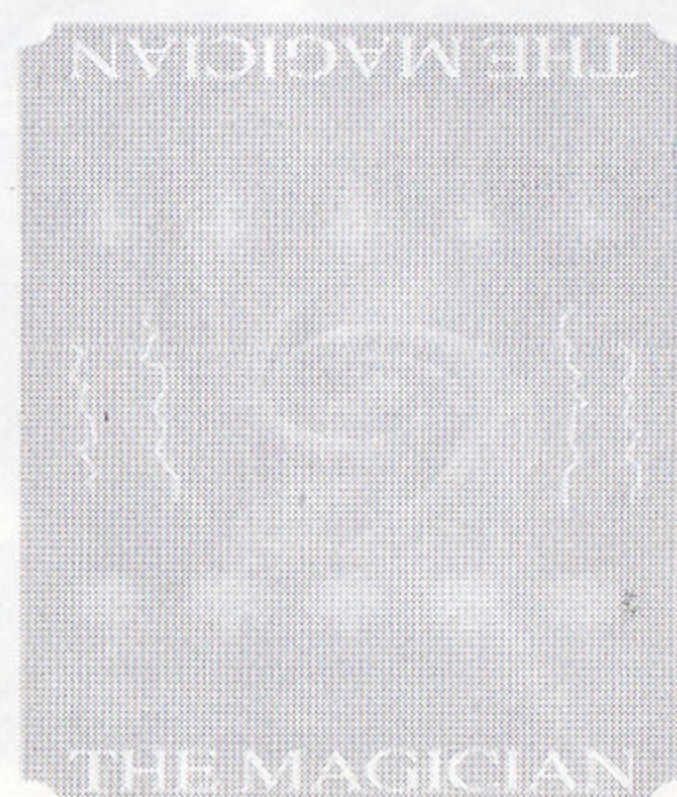
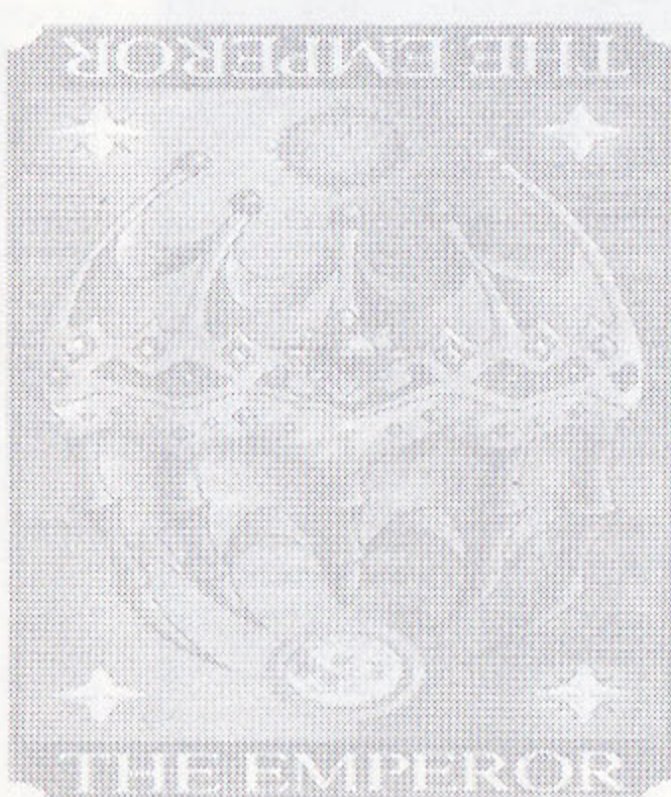
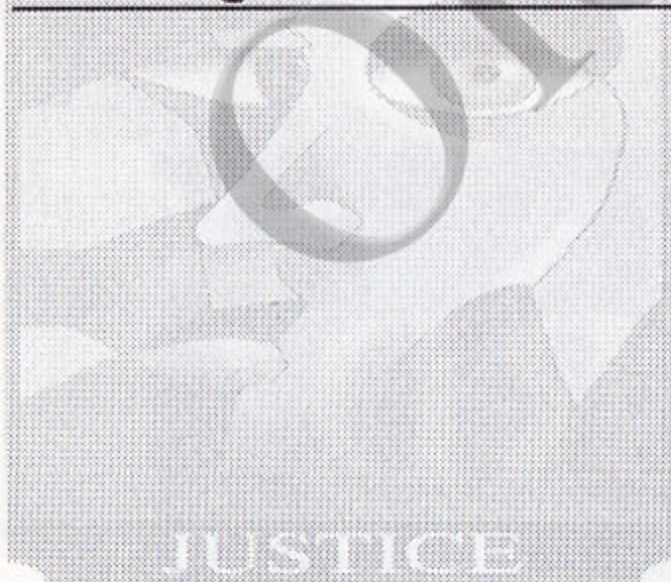
Ces cartes sont supposées contenir de grandes vérités. Le jeu de cartes le plus ancien aurait été fabriqué en Italie au 14^e siècle, mais il a été signalé que les Cartes de Tarot étaient utilisées dans l'Égypte Antique!!

Apprends les significations des cartes et sors les dans les différentes chambres. Cela te permettra de découvrir des indices sur la vraie nature cachée des Ames du Manoir et sur la direction de ta Recherche. (Tu peux même découvrir ton propre comportement qui change pendant la Recherche!!)



REPRESENTATION DU TABLEAU DES CARTES DE TAROT

CARTE	SIGNIFICATION
Le Monde	Matière, Inertie, Achèvement
Le Soleil	Force Visible, Gloire, Gain
La Lune	Traîtrise ou un Ennemi Caché, l'Inconscient, Illusion.
L'Etoile	Commencements cachés, Espoir dans le Noir
La Tour	Effondrement, Imperfection, Pensées mal fondée
Le Diable	Envie irrésistible, Désirs, Vices
Le Pendu	Sacrifice, Punition, Perte
Force	Les Pouvoirs Supérieurs, Magie
l'Hermite	Solitude, Energie cachée, Sagesse
Justice	Lois Supérieures, Ajustements, Traités
Les Amants	Unification, Inspiration, Contradiction
l'Hiérophante	Endurance, Enseignements, Patience
l'Empereur	Conquête, Obstination, Vigueur
Le Magicien	Volonté, Ruse, Adresse, Sagesse Occulte.



Manipulation de ton CD Sega Saturn

***Ne pas rayer le CD**

Manipuler le disque avec précaution de façon à ne pas le rayer. De plus, ne pas plier le disque ou agrandir le trou du milieu.

***Ne pas écrire sur le disque**

Ne pas écrire, coller des autocollants ou des décalcomanies sur l'étiquette.

***Attention où tu ranges le disque**

Après avoir fini de jouer, remettre le disque dans sa boîte d'origine. Ne pas ranger dans un endroit chaud ou humide.

***Pendant le jeu**

Jouer dans une pièce bien éclairée, et se placer le plus loin possible du moniteur. De plus, repose-toi pendant 10-20 minutes toutes les heures, évite de jouer quand tu es fatigué ou que tu manque de sommeil.

***Si le disque est sale ...**

A l'aide d'un chiffon doux, comme celui utilisé pour nettoyer des lentilles, essuie doucement en partant du centre et en allant vers l'extérieur avec un mouvement circulaire. Ne jamais utiliser de diluant ou de benzène.

***Précautions de santé**

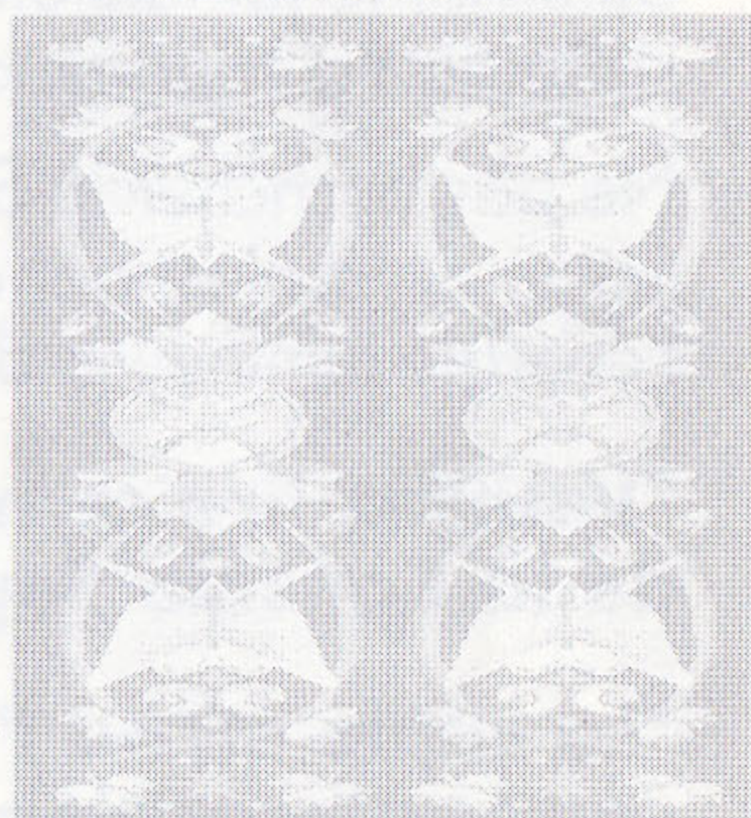
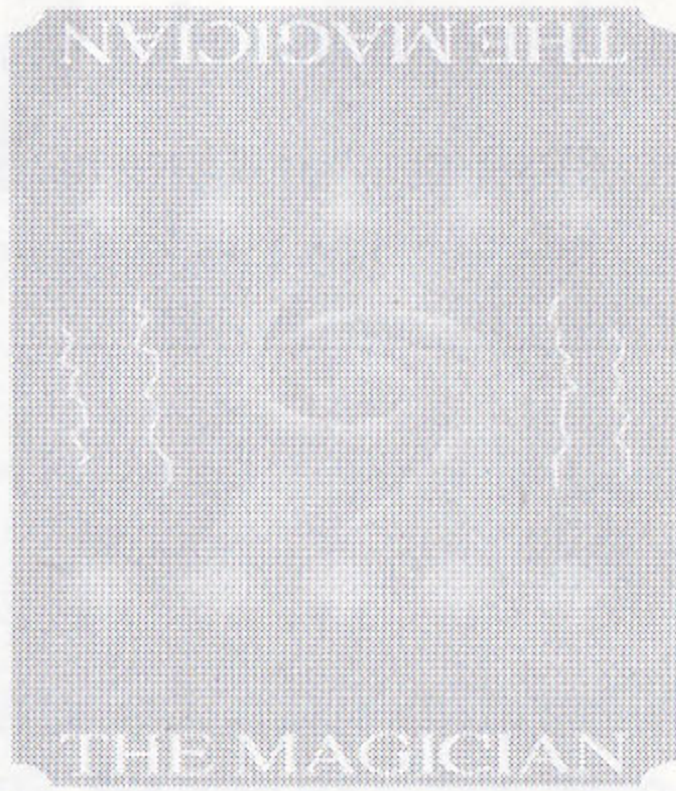
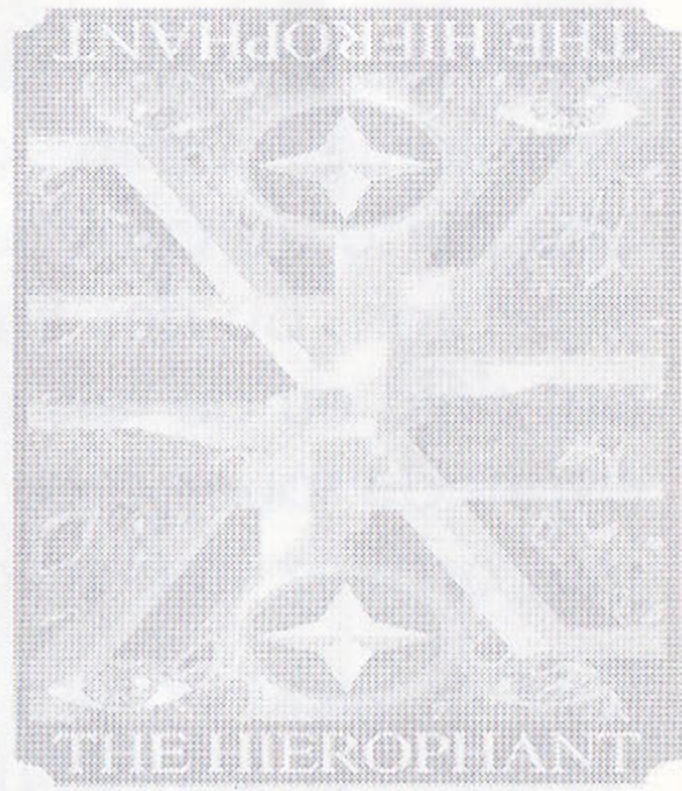
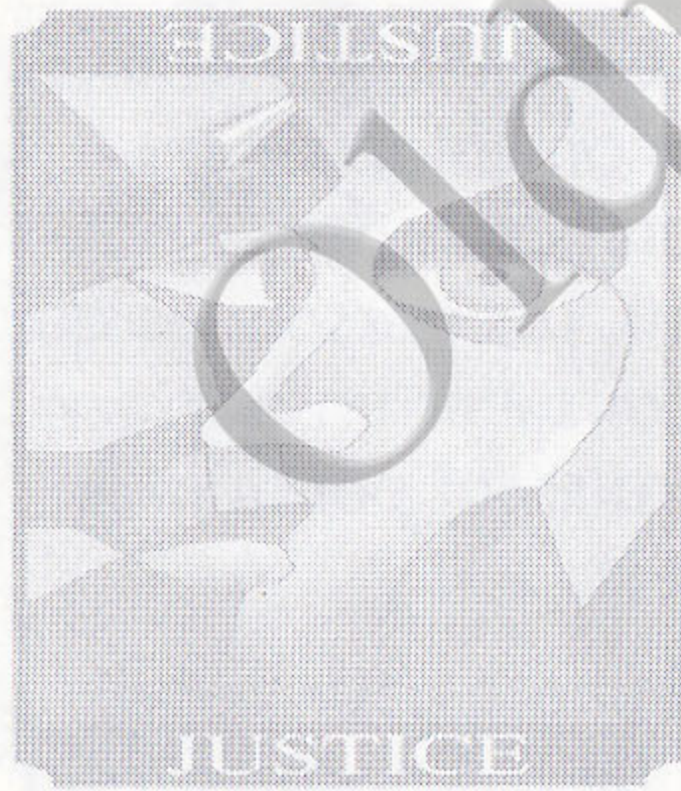
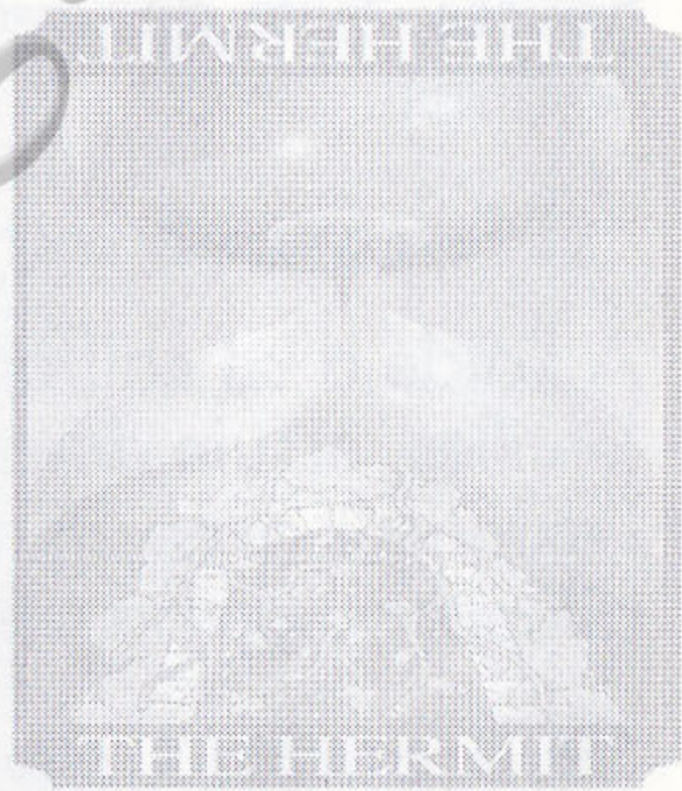
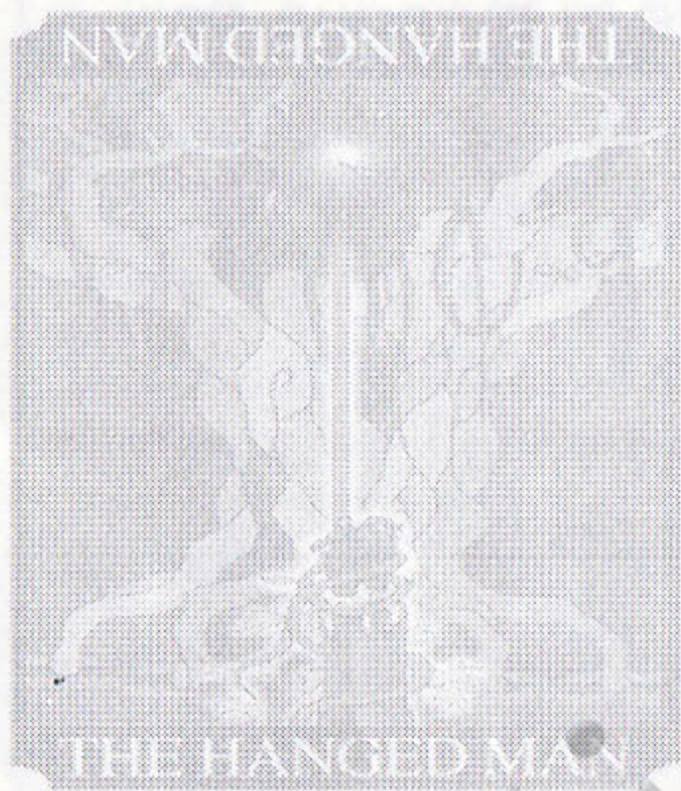
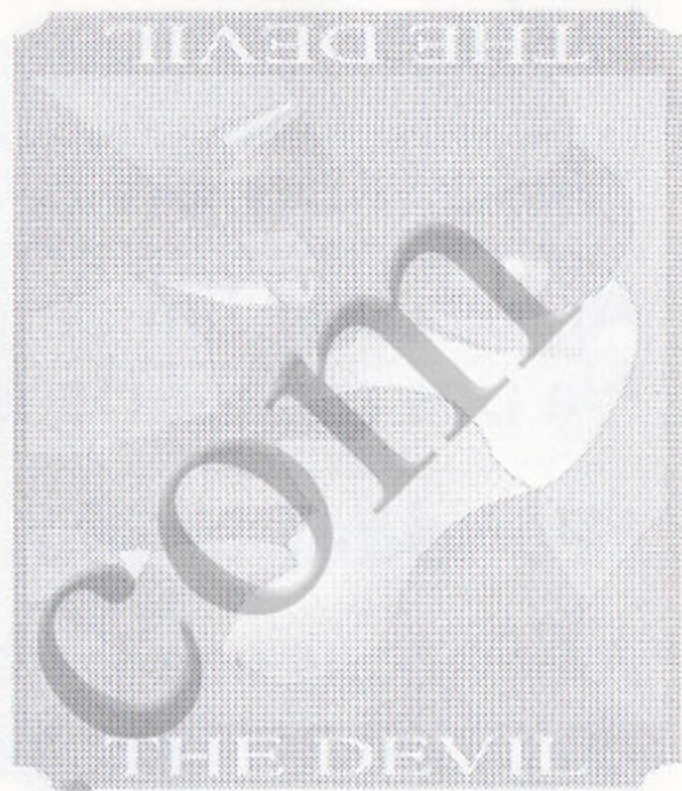
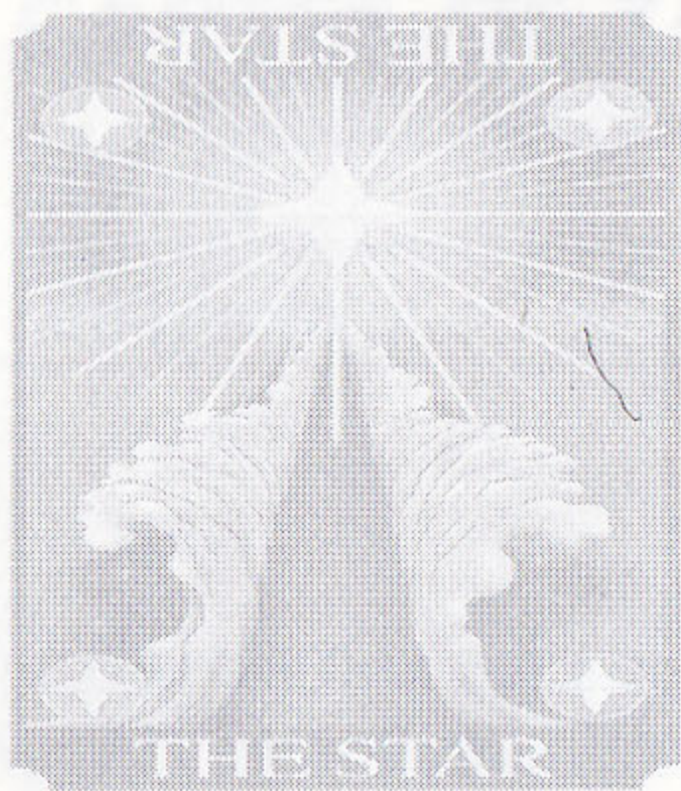
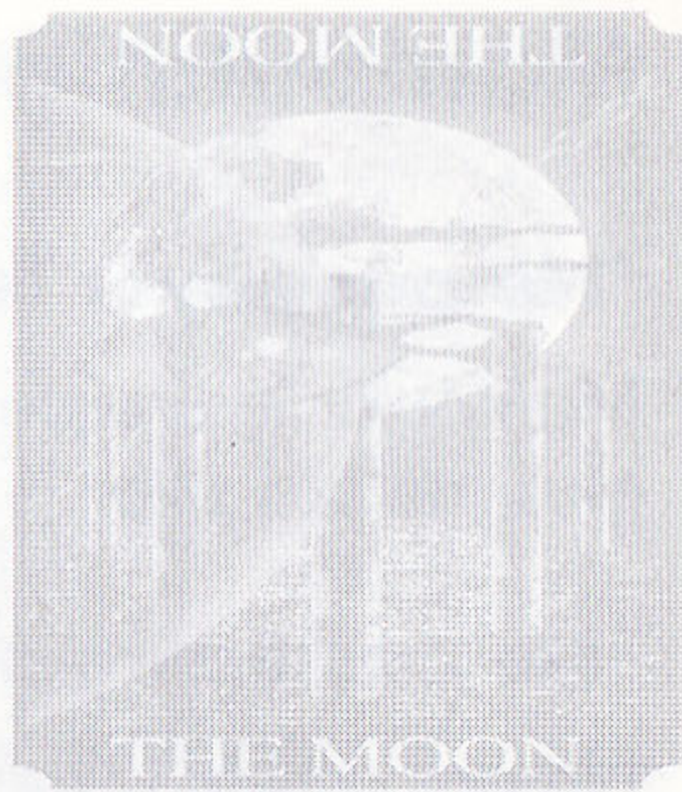
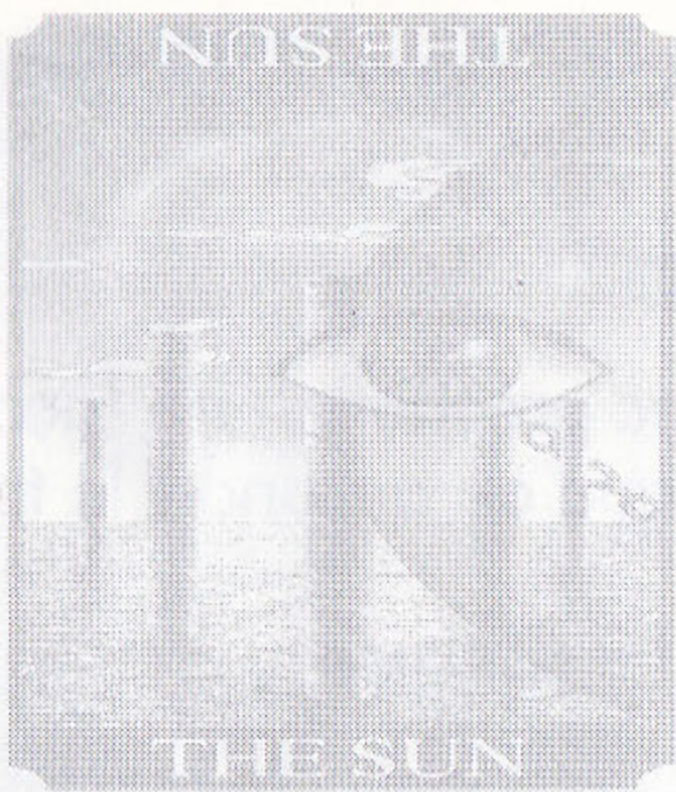
Bien que cela soit rare, certaines personnes présentent des symptômes comme des convulsions musculaires momentanées ou une perte de conscience quand elles regardent un écran de télévision, ou des lumières fortes ou qui clignotent. Les personnes qui ont déjà eu de tels symptômes doivent toujours consulter un docteur avant de jouer à ce jeu. Si ces symptômes apparaissent pendant le jeu, arrêtez immédiatement et consultez un docteur.

Ce CD Sega Saturn est un logiciel de jeu spécialement pour Sega Saturn. Ne jamais utiliser ce CD dans un lecteur de CD normal, cela risquerait d'endommager le casque et les enceintes.

Ne pas brancher le Sega Saturn sur une télévision de projection (i.e écran de projection) cela risquerait de brûler l'écran à cause de l'énergie lumineuse de l'image résiduelle.

***Veuillez lire ce manuel avec le manuel d'instructions de la Console Sega Saturn.**

***La copie et/ou l'utilisation de ce disque pour le louer sans autorisation sont strictement interdites.**



Oldiesrising.com



Copying or transmission of this game is strictly prohibited. Unauthorised rental or public performance of this game is a violation of applicable laws.

Jegliche Vervielfältigung oder Übertragung dieses Spiels ist streng verboten. Unautorisiertes Verleihen oder öffentliche Vorführung dieses Spiels stellen einen Verstoß gegen geltendes Recht dar.

Copier ou diffuser ce jeu est strictement interdit. Toute location ou représentation publique de ce jeu constitue une violation de la loi.

La copia o transmisión de este juego está terminantemente prohibida. El alquiler o utilización pública de este juego es delito y está penado por la ley.

La duplicazione o la trasmissione di questo gioco sono severamente proibite. Il noleggio non autorizzato o dimostrazioni in pubblico di questo gioco costituiscono una violazione alle leggi vigenti.

Kopiering eller överföring av detta spel är strängt förbjudet. Otillåten uthyrning eller offentlig visning av detta spel innebär lagbrott.

Het kopiëren of anderszins overbrengen van dit spel is ten strengste verboden. Het onrechtmatig verhuren of openbaar vertonen van dit spel is bij wet verboden.

This product is exempt from classification under UK Law. In accordance with The Video Standards Council Code of Practice it is considered suitable for viewing by the age range(s) indicated.

PATENTS: U.S. Nos. 4,442,486/4,454,594/4,462,076; Europe No. 80244; Canada Nos. 1,183,276/1,082,351; Hong Kong No. 88-4302; Germany No. 2,609,826; Singapore No. 88-155; U.K. No. 1,535,999; France No. 1,607,029; Japan No. 1,632,396.